

INFORMAÇÕES GERAIS

Acoplamento sem retenção axial para união de tubos de todos os materiais. Requer pontos de ancoragem.



Pressão de operação

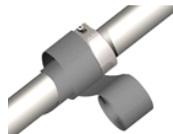
EPDM e NBR

FLEX 1: $\varnothing 48,3 \sim 168,3 \text{ mm} = 16 \text{ bar}$

FLEX 2: $\varnothing 180 \sim 1.200 \text{ mm} = 25 - 2,0 \text{ bar}$

FLEX 3: $\varnothing 575 \sim 1.200 \text{ mm} = 25 - 2,0 \text{ bar}$

Pressão de teste: 1,5 x pressão de operação



Proteção anti corrosão (tubos aterrados)

Visando proporcionar uma maior vida útil ao produto, recomendamos envolver o acoplamento em mantas de polietileno termo retráteis, fitas de proteção, ou métodos de proteção já validados pelo mercado, isolando o produto do meio agressivo.



Temperatura de operação

EPDM e NBR: -20°C a $+80^{\circ}\text{C}$

Base: produto água

Para aplicações específicas consulte-nos!



Elemento de vedação

EPDM: água, ar e sólidos

NBR: gás, óleo, combustíveis e hidrocarbonetos.

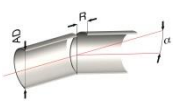
INSTRUÇÕES DE INSTALAÇÃO

Para correto desempenho do produto, siga corretamente as instruções de instalação abaixo.



ETAPA 1 – PREPARAÇÃO

Remover da área a ser unida: carepas, revestimentos, rebarbas e quaisquer resíduos, garantindo que não haja sujeira ou quaisquer partículas sob o elemento de vedação.



ETAPA 5 – DESVIO ANGULAR "alfa"

Até $\varnothing 60,3 \text{ mm} = 5^{\circ}$.

A partir de $\varnothing 76,1 \text{ mm} = 4^{\circ}$

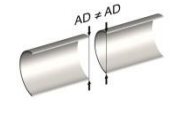
A partir de $\varnothing 500 \text{ mm} = 2^{\circ}$

Observar as distâncias entre tubos (ETAPA 3).



ETAPA 2 – POSICIONAMENTO E MARCAÇÃO

Marcar metade da largura do acoplamento em ambas as extremidades dos tubos. Para tubos de materiais termoplásticos acima de $\varnothing 160 \text{ mm}$, utilizar anéis internos de contenção em cada respectiva extremidade.

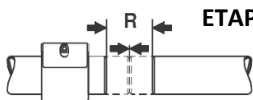


ETAPA 6 – DIFERENTES DIÂMETROS

Até $\varnothing 100 \text{ mm} = 2 \text{ mm}$

A partir de $\varnothing 100 \text{ mm} = 2 \text{ mm}$

A partir de $\varnothing 300 \text{ mm} = 6 \text{ mm}$



ETAPA 3 – DISTÂNCIA EXTREMIDADES



FLEX 1 ($\varnothing 48,3$ a $60,3$)	5	15
FLEX 1 ($\varnothing 76,1$ a $114,3$)	5	25
FLEX 1 ($\varnothing 129$ a $168,3$)	5	35
FLEX 2 ($\varnothing 180$ a 1200)	10	35
FLEX 3 ($\varnothing 575$ a 1200)	15	60



ATENÇÃO

Não exceder os limites indicados nas ETAPAS 3 a 6 ou cumulativamente. Os limites são para cargas estáticas e tubos rígidos. Para cargas dinâmicas, tais como: picos de pressão e empuxo, aplicar fator de segurança. Para aplicar fator de segurança, consulte-nos!



ETAPA 4 – CHECAR DESALINHAMENTO

Permitido 1% do \varnothing e (máximo 3 mm). Desalinhamentos superiores a isto, devem ser considerados como desvio angular.



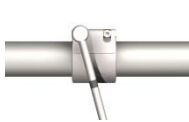
ATENÇÃO – CINTAS METÁLICAS INTERNAS

São utilizadas em casos de: grandes distâncias entre extremidades dos tubos, existência de vácuo, proteção contra líquidos agressivos, pressões externas. Essas cintas poderão ser adquiridas a parte.

INSTRUÇÕES DE INSTALAÇÃO

INSTRUÇÕES DE INSTALAÇÃO

Para correto desempenho do produto, siga corretamente as instruções de instalação abaixo.



ETAPA 7 – FIXAÇÃO E APERTO INICIAL

Ajustar a o acoplamento centralizando as extremidades do tubo à area de vedação. Apertar **levemente** os parafusos de forma alternada com chave manual ou parafusadeira.



PREVENÇÃO DE PROBLEMAS

Todas os acoplamentos são etiquetados com a recomendação de torque adequado, portanto, não exceder os níveis recomendados.



ETAPA 8 – APERTO FINAL

Apertar os parafusos de fixação com chave de torque (torquímetro), aplicando o torque final indicado na etiqueta de identificação. A chave de torque deverá estar ajustada ao valor de torque indicado na etiqueta de identificação.



SOLUÇÃO DE PROBLEMAS

Em caso de vazamento, desinstale o acoplamento e repita o processo a partir da ETAPA 1. Os acoplamentos STRAUB são reutilizáveis.

Persistindo o problema, contate nossa equipe técnica ou rede de distribuidores autorizados.



INFORMAÇÕES

Os acoplamentos STRAUB não necessitam serem reapertados periodicamente. Basta a correta instalação. Para tubos termoplásticos com diâmetros superiores a 160 mm, recomenda-se a utilização de anéis internos nas extremidades dos tubos.

EXEMPLO DE ANCORAGEM DE TUBULAÇÃO



LINHA DE PRODUTOS STRAUB



METAL GRIP



GRIP-L



GRIP-L
FIRE FENCE



PLAST PRO



FLEX



OPEN FLEX



ASVOREP

ACESSÓRIOS DISPONÍVEIS PARA VENDA



ANEL INTERNO
(STIFFENING RING)



CINTA PARA INSTALAÇÃO
OPEN FLEX



GRAMPO PARA INSTALAÇÃO
OPEN FLEX